

العلوم

اختبارات تجريبية

1446 هـ - 24-25 م

نهاية العام

إجابات

6

واصل الارتقاء



5

خطط رفع الكفاءة



ملحوظة: هذه التدريبات لا تفني عن الكتاب المدرسي

الصف/6-

الاسم/

رُؤْيُنَا : بِنَاءُ شَخْصِيَّةٍ قَوِيَّةٍ بِعِلْمِهَا ، مُعْتَزَّةٍ بِدِينِهَا وَخُلُقِهَا ، مُنْتَمِيَّةٍ إِلَى وَطَنِهَا ، مُؤَثِّرَةٍ فِي مُسْتَقْبَلِهَا

ما أجزاء الزهرة؟ 1

السؤال الأول: اختر الإجابة الصحيحة فيما يلي:

1	ما وظيفة العضو المشار اليه بالرمز (X) في الشكل التالي ؟	
	انتاج البويضات	A
	انتاج حبوب اللقاح	B
	جذب الملقحات مثل الحشرات	C
	يحدث فيه عملية الأخصاب	D



3	أين تحدث عملية الاخصاب في الزهرة؟	
	المتك	A
	الخيط	B
	الميسم	C
	المبيض	D

2	ما مجموعة الأجزاء الذكورية في الزهرة؟	
	البتلات	A
	السداة	B
	الكربلة	C
	السبلة	D

السؤال الثاني: اجب عن الأسئلة التالية:

انظر الى شكل الزهرة أدناه، ثم أجب عن الأسئلة أدناه:-

1- ما الرمز الذي يشير الى العضو الانثوي في الزهرة أعلاه؟

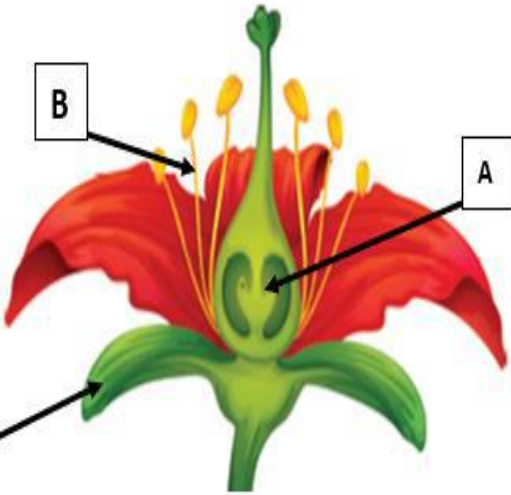
A _

2- ما وظيفة الجزء (C) المشار اليه في الزهرة ؟

حماية الزهرة

3- مم تتكون الكربلة؟ الميسم - القلم - المبيض

4- ما وظيفة الجزء الملون جذب الملقحات أو الحشرات



2	ما أعضاء التكاثر في الأزهار؟
A	العضو الذكري فقط
B	العضو الانثوي فقط
C	العضوان الذكري والأنثوي
D	لا توجد أعضاء ذكورية وأنثوية

1	لم لبعض الأزهار بتلات ملونة؟
A	لحماية الساق
B	لجذب الملقحات
C	لصنع بذور جديدة
D	لصنع حبوب اللقاح

4	الجزء الأخضر في الزهرة؟
A	السبلة
B	البتلة
C	الميسم
D	المتك

3	ما مجموعة الأجزاء الأنثوية في الزهرة؟
A	البتلات
B	الكربلة
C	السداة
D	السبلة

السؤال الرابع: اجب عن الأسئلة التالية:

- ادرس الشكل الآتي ثم اجيب عن الاسئلة

1- ما وظيفة الجزء (1)؟

جذب الملقحات أو الحشرات

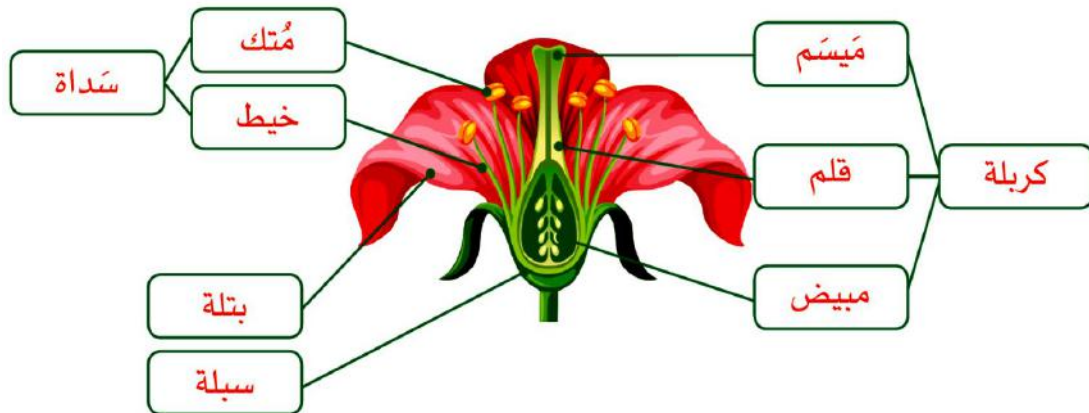
2- ما اسم العملية التي تتم في الجزء (2)؟

الاخصاب

3- اذكر أمثلة على الملقحات؟

الحشرات – الطيور - الخفافيش

أكمل البيانات على الرسم التالي:



كيف تساعد الرياح أو الحيوانات على التلقيح؟

السؤال الأول: اختر الإجابة الصحيحة فيما يلي:

أي من الكائنات الحية الآتية يعد من الملقحات؟	2
A الحوت	
B البكتيريا	
C الخفاش	
D البذور	

1 ما المقصود بعملية التلقيح؟	
A انتشار البذور.	
B انتقال حبوب اللقاح من الميسم إلى السداة.	
C انتقال حبوب اللقاح من السداة إلى الكريهة.	
D اتحاد حبة اللقاح مع البويضة	

ادرس الجدول الموضح، لمعرفة طريقة التلقيح في الأزهار المبينة في الشكل.				4
3	2	1		
رائحة قوية	بتلات كبيرة	كربلة ريشية	خصائص الزهرة	
جميعهم بالرياح				A
1 بالرياح، و2 و3 بالحيوانات				B
1 و3 بالرياح و2 بالحيوانات				C
1 و2 بالرياح، 3 بالحيوانات				D

3 أي مما يأتي يعد من خصائص الأزهار الملقحة بواسطة الرياح؟	
A ذات بتلات كبيرة	
B ذات رائحة قوية	
C ذات ألوان زاهية	
D عديمة البتلات	

ما المراحل المختلفة في دورة حياة النباتات الزهرية؟

السؤال الأول: اختر الإجابة الصحيحة فيما يلي:

أي من مراحل دورة حياة النباتات الزهرية يحدث التلقيح والإخصاب؟	2
A التطور	
B النمو	
C الإنبات	
D التكاثر	

1 ما المقصود بعملية التلقيح؟	
A إنتاج البويضات.	
B إنتاج حبات اللقاح.	
C انتقال حبوب اللقاح من المتك إلى الميسم	
D دمج حبة اللقاح مع البويضة	

السؤال الثاني: اجب عن الأسئلة التالية:

1- عدد مراحل دورة حياة النبات الزمري:

<u>الإنبات</u>	<u>النمو</u>	<u>التطور</u>	<u>التكاثر</u>	<u>انتشار البذور</u>
----------------	--------------	---------------	----------------	----------------------

السؤال الثالث: اختر الإجابة الصحيحة فيما يلي:

1	ما أهمية مرحلة انتشار البذور؟	
A	انتاج نبات جديد.	
B	انتاج حبات اللقاح.	
C	انتاج الأزهار.	
D	انتاج الثمار.	

2	أي الظروف تحتاج إليها النباتات لكي تنمو؟	
A	الطيور	
B	الحيوان	
C	الظلام	
D	الماء	

3	ما أهمية الضوء للنباتات؟	
A	يساعدها على النمو.	
B	لصنع غذائها.	
C	لكي تعيش.	
D	نمو الجذور.	

4	ما الذي يحدث للنبات عند نقص الماء؟	
A	لا ينمو.	
B	لونه أصفر	
C	تقل أوراقه	
D	يصبح جافا لونه بني	

السؤال الرابع: اجب عن الأسئلة التالية:

1- أي النباتات الآتية تنمو بشكل جيد؟ فسر الإجابة:

	
<u>لا ينمو جيدا الماء والضوء والعناصر الغذائية</u> <u>لعدم توافر</u>	<u>ينمو بشكل جيد لتوفير الماء والضوء والعناصر</u> <u>الغذائية</u>

2- اذكر العنصر التي يحتاج إليها النباتات الآتية:

<u>الماء</u>	نبات 1 جاف لونه بني
<u>الضوء</u>	نبات 2 لون الأوراق صفراء
<u>العناصر الغذائية</u>	نبات 3 لا ينمو بشكل جيد

السؤال الخامس: اجب عن الأسئلة التالية:

1- حدد طريقة التلقيح في الأزهار الموضحة في الصور الآتية:



الرياح



الحيوانات



الحيوانات



الرياح

ما المدى الذي تصل اليه البذور؟

السؤال الأول: اختر الإجابة الصحيحة فيما يلي:

2	ما هي خصائص البذرة التي تنتشر بواسطة الحيوانات؟
A	شوكية
B	توجد في قرون
C	تطفو فوق سطح الماء
D	تحتوي على أجزاء كبيرة ومسطحة

1	ما المقصود بانتشار البذور؟
A	نمو البذور
B	إنتاج البذور
C	التعلم عن البذور
D	انتقال البذور بعيداً عن الأم

4	إلى أي مدى يمكن للطيور المهاجرة ان تنشر البذور؟
A	قريب
B	بعيد
C	بعيد جداً
D	الطيور لا تنشر البذور

3	أي من هذه الطرق تنتشر البذور بالطريقة الميكانيكية؟
A	خروج البذور من القرون
B	إخراج البذور مع الفضلات
C	طفو البذور على سطح الماء
D	انتشارها بعيداً عن النبات الأم بسبب الرياح

السؤال الثاني: اجب عن الأسئلة التالية:

1- ما هي طريقة انتشار كل من البذور التالية:



الرياح



الرياح



الحيوانات



الحيوانات

2	إلى أي مدى يمكن للطريقة الميكانيكية أن تنتشر البذور؟
A	بعيد
B	قريب
C	بعيد جداً
D	لا تنتشر البذور بالطريقة الميكانيكية

1	ما العوامل التي تعتمد عليها المسافة التي تقطعها البذور التي تنتشر عبر المياه؟
A	حجم الثمرة
B	قوة الرياح
C	نوع النبات
D	مساحة النبات الأم

3- صنف بذور النباتات التالية حسب طريقة انتشارها

نبات القرم — البازلاء — شجرة القطن — الهندباء — اللوتس — بالم الهيمالاينا

الرياح	المياه	الطريقة الميكانيكية
<u>الهندباء</u>	<u>نبات القرم</u>	<u>البازلاء</u>
<u>شجرة القطن</u>	<u>اللوتس</u>	<u>بالم الهيمالاينا</u>

- صنف بذور النباتات التالية حسب الطريقة المناسبة انتشارها .



4



3



2



1

المياه	الطريقة الميكانيكية
<u>2</u>	<u>1</u>
<u>4</u>	<u>3</u>

النظام الشمسي

السؤال الأول: اختر الإجابة الصحيحة فيما يلي:

2	كم عدد الكواكب في النظام الشمسي؟	
	A	10
	B	9
	C	8
	D	7

1	ما هو النجم المركزي الذي تدور حوله الكواكب؟	
	A	المشتري
	B	الشمس
	C	أورانوس
	D	النجم العملاق

4	ماذا يطلق على المسار الثابت الذي يدور فيه الكوكب حول الشمس؟	
	A	المسار
	B	المدار
	C	الخط الوهمي
	D	الطريق المستقيم

3	ما هو شكل الشمس والكواكب؟	
	A	أسطواني
	B	كروي
	C	هرمي
	D	عشوائي

6	ما هو أقرب الكواكب إلى الشمس؟	
	A	زحل
	B	الأرض
	C	عطارد
	D	المريخ

5	ما سبب بقاء الكوكب في مداره ثابتاً؟	
	A	الحجم
	B	الضغط
	C	الجاذبية
	D	التنافر

8	الأرض تقع بين كوكبي	
	A	المريخ وزحل
	B	عطارد والزهرة
	C	نبتون وأورانوس
	D	الزهرة والمريخ

7	ما هو أبعد الكواكب عن الشمس؟	
	A	نبتون
	B	الأرض
	C	عطارد
	D	المريخ

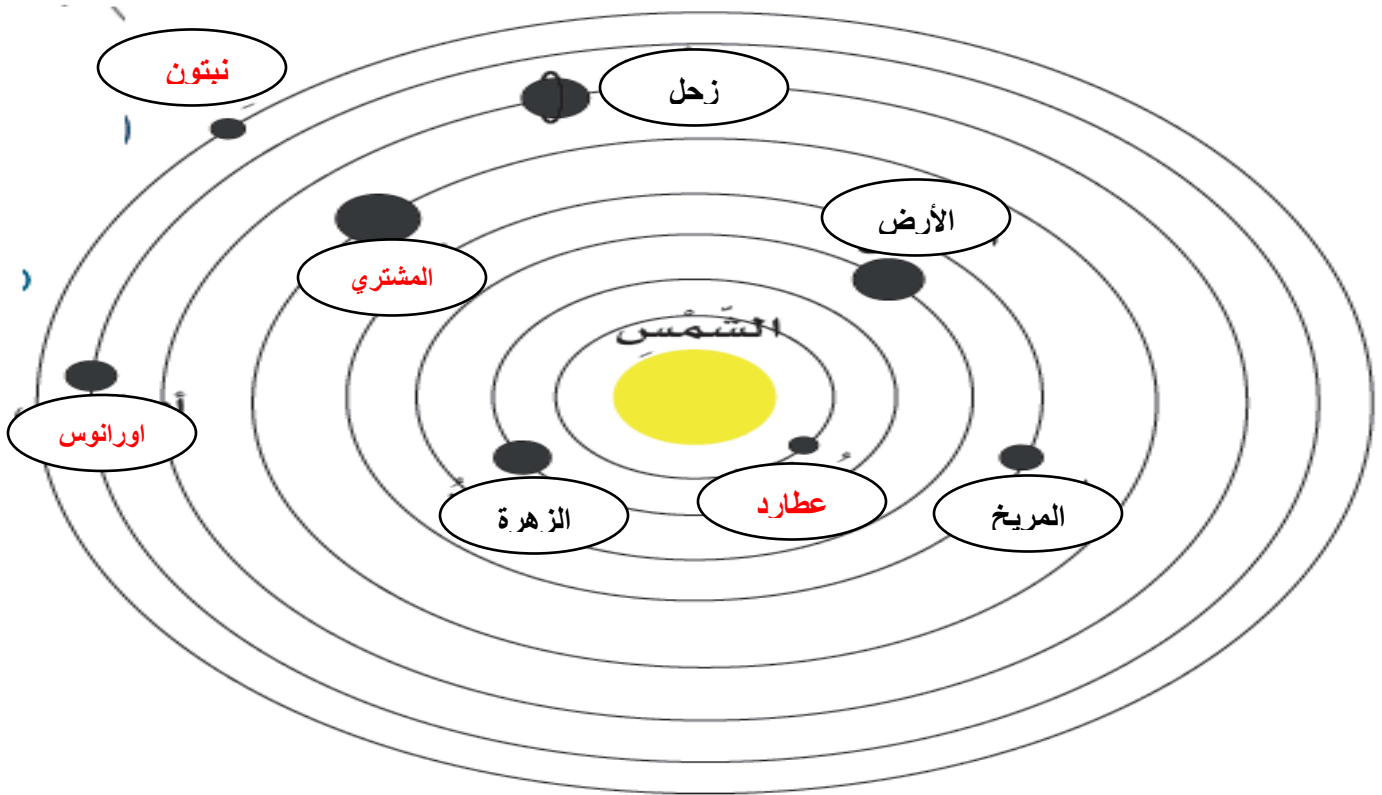
- اكمل الجمل التالية بما تراه مناسباً من الكلمات داخل الشكل .

أبرد - 88 يوماً - زمن أطول - 60190 يوماً

أكبر - ملايين الكيلو مترات - أصغر - ظلمة

كُلَّمَا كَانَ الْكَوْكَبُ أَبْعَدَ عَنِ الشَّمْسِ، كَانَ فِي حَالَةٍ أبرد وَأَكْثَرَ ظلمة
وَاحتَاجَ إِلَى زَمَنٍ أطول لِيُكْمِلَ دَوْرَانَهُ حَوْلَ الشَّمْسِ وَيُصْبِحَ مَدَارُهُ أكبر .
يَحْتَاجُ عَطَارِدُ إِلَى 88 يوماً أَرْضِيًّا لِيُكْمِلَ دَوْرَةَ وَاحِدَةٍ حَوْلَ الشَّمْسِ،
بَيْنَمَا يَحْتَاجُ كَوْكَبُ نَبْتُونِ إِلَى 60190 يوماً أَرْضِيًّا

- اكتب كواكب النظام الشمسي بالترتيب من الأقرب إلى الأبعد للشمس:



- ألاحظ قائمة الكواكب الآتية:

عطارد، الزهرة، الأرض، المريخ، المشتري، زحل، أورانوس، نبتون
 عطارد، الزهرة، الأرض، المريخ صنف الكواكب ضمن مجموعات في الجدول الآتي انطلاقاً من
 مكونات سطح كل منها.

كواكب صخرية	كواكب غازية	كواكب جليدية
عطارد، الزهرة، الأرض، المريخ	المشتري، زحل	أورانوس، نبتون

**] أصف الكواكب الآتية بحسب درجة حرارة سطحها:



عطارد	الأرض	نبتون	زحل	أورانوس	الزهرة
ساخن جداً	معتدل	بارد جداً			
عطارد	الأرض	زحل			
		أورانوس			
		نبتون			

الأقمار

السؤال الأول: اختر الإجابة الصحيحة فيما يلي:

2	ماذا يطلق على القمر؟	
	A نجم	
	B كوكب	
	C تابع للكوكب	
	D تابع للقمر	

1	جميع الكواكب لها أقمار ما عدا	
	A عطارد والزهرة	
	B المشتري وزحل	
	C أورانوس ونبتون	
	D الأرض والمريخ	

4	ما الكوكب الذي له قمرين؟	
	A نبتون	
	B المريخ	
	C اورانوس	
	D زحل	

3	كم عدد أقمار المشتري؟	
	A 30	
	B 59	
	C 19	
	D 79	

6	من العوامل التي ساعدت على وجود حياة على الأرض	
	A ارتفاع الحرارة	
	B الغلاف الجوي	
	C الشكل الكروي	
	D صغر حجم الأرض	

5	ما الكوكب الذي عليه حياة؟	
	A زحل	
	B الأرض	
	C عطارد	
	D المريخ	

8	ماذا يستخدم العلماء لجمع المعلومات عن الكواكب الأخرى؟	
	A التلسكوب والروبوت ومراكب الفضاء	
	B العدسات والمرايا	
	C الاكتشاف الذاتي	
	D التخيل والتحليل	

7	ما اسم الطبقة التي تمنع الاشعاعات الضارة عن الأرض؟	
	A طبقة النتروجين	
	B طبقة الأوزون	
	C الأكسجين	
	D ثاني أكسيد الكربون	

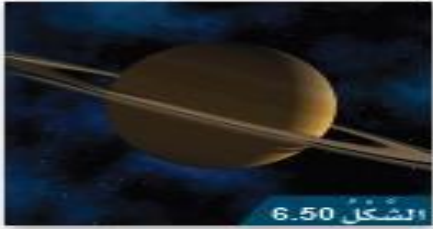
صل بين القمر والكوكب الذي يدور حوله :



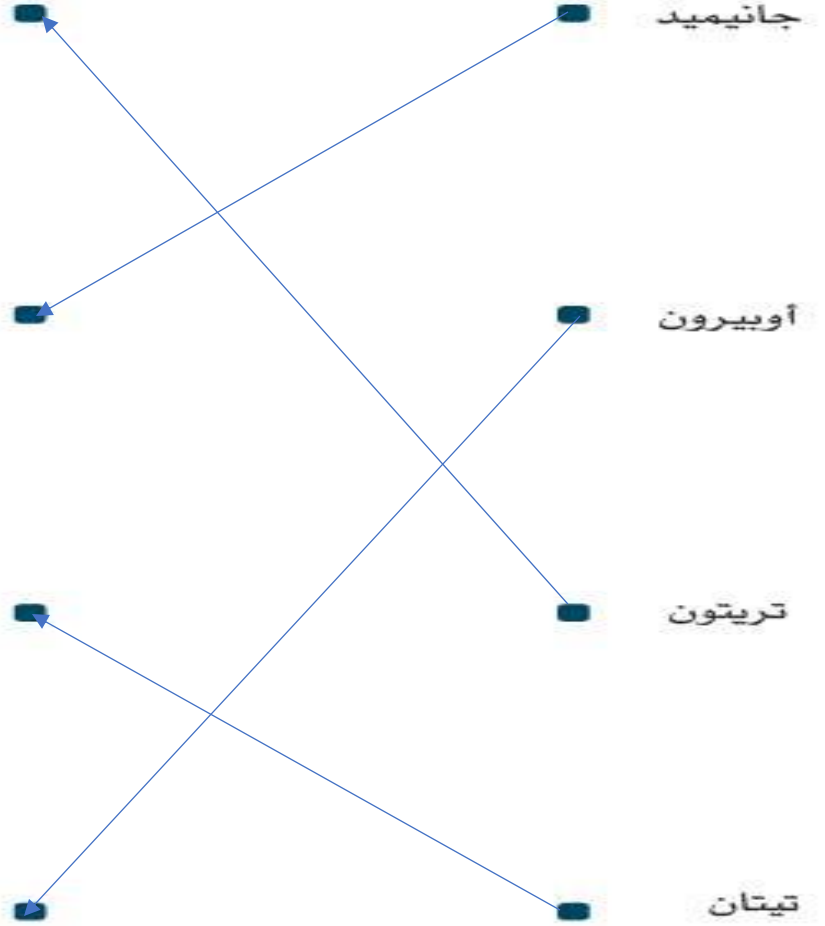
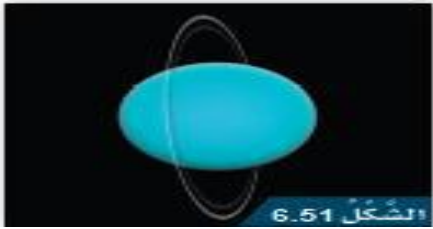
نبتون



المشتري



زحل



أَصِفْ أَرْبَعَةَ أَسْبَابٍ تَجْعَلُ الْحَيَاةَ عَلَى الْأَرْضِ مُمَكِّنَةً:

1- الغلاف الجوي

2- درجة الحرارة المناسبة

3- الماء

4- طبقة الأوزون

الْغَرْبِ - الشَّرْقِ - الْمَحْوَرِ - عَقَارِبِ السَّاعَةِ

النَّهَارِ - 24 سَاعَةً - اللَّيْلِ

تَدُورُ الْأَرْضُ مِنَ الْغَرْبِ إِلَى الشَّرْقِ ، عَكْسَ اتِّجَاهِ دَوْرَانِ عَقَارِبِ السَّاعَةِ

حَوْلَ خَطِّ وَهْمِيٍّ يَمُرُّ بِهَا يُسَمَّى الْمَحْوَرِ.

تَحْتَاجُ الْأَرْضُ إِلَى 24 سَاعَةً لِتُكْمِلَ دَوْرَةً وَاحِدَةً حَوْلَ مَحْوَرِهَا.

تَكُونُ الْأَجْزَاءُ الْمُقَابِلَةُ لِلشَّمْسِ فِي فَتْرَةِ النَّهَارِ ،

بَيْنَمَا تَكُونُ الْأَجْزَاءُ الْبَعِيدَةُ عَنْهَا فِي فَتْرَةِ اللَّيْلِ .



(أ) أَرَسُمُ الشَّمْسِ لِأَوْضِحَ أَيْنَ تَظْهَرُ فِي السَّمَاءِ عِنْدَ مُنْتَصَفِ النَّهَارِ.

(ب) أُحَدِّدُ سَبَبَ ظُهُورِ الشَّمْسِ فِي مَوَاقِعَ مُخْتَلِفَةٍ خِلَالِ النَّهَارِ.

بسبب دوران الأرض حول محورها

حدد شكل الظل في كل حالة من التالي :

-عِنْدَمَا تَكُونُ الشَّمْسُ مُنْخَفِضَةً عِنْدَ الْاُفْقِ

يكون الظل أطول ما يمكن

-عِنْدَمَا تَبْدُو الشَّمْسُ أَعْلَى فِي السَّمَاءِ

يكون الظل أقصر ما يمكن

-إذا كانت الشمس في اليسار. في أي جهة يكون الظل ؟

يكون الظل في جهة اليمين عكس الشمس

(أ) أَقَارِنُ ظِلَالَ الْجِمَالِ فِي الصُّورِ الْآتِيَةِ . أَذْكُرُ إِنْ كَانَتْ الظُّلَالُ تَتَكَوَّنُ
عِنْدَمَا تَظْهَرُ الشَّمْسُ عَالِيَةً أَوْ مُنْخَفِضَةً فِي السَّمَاءِ .



يكون الظل طويل

لوجود الشمس منخفضة



يكون الظل قصير

لوجود الشمس عالية

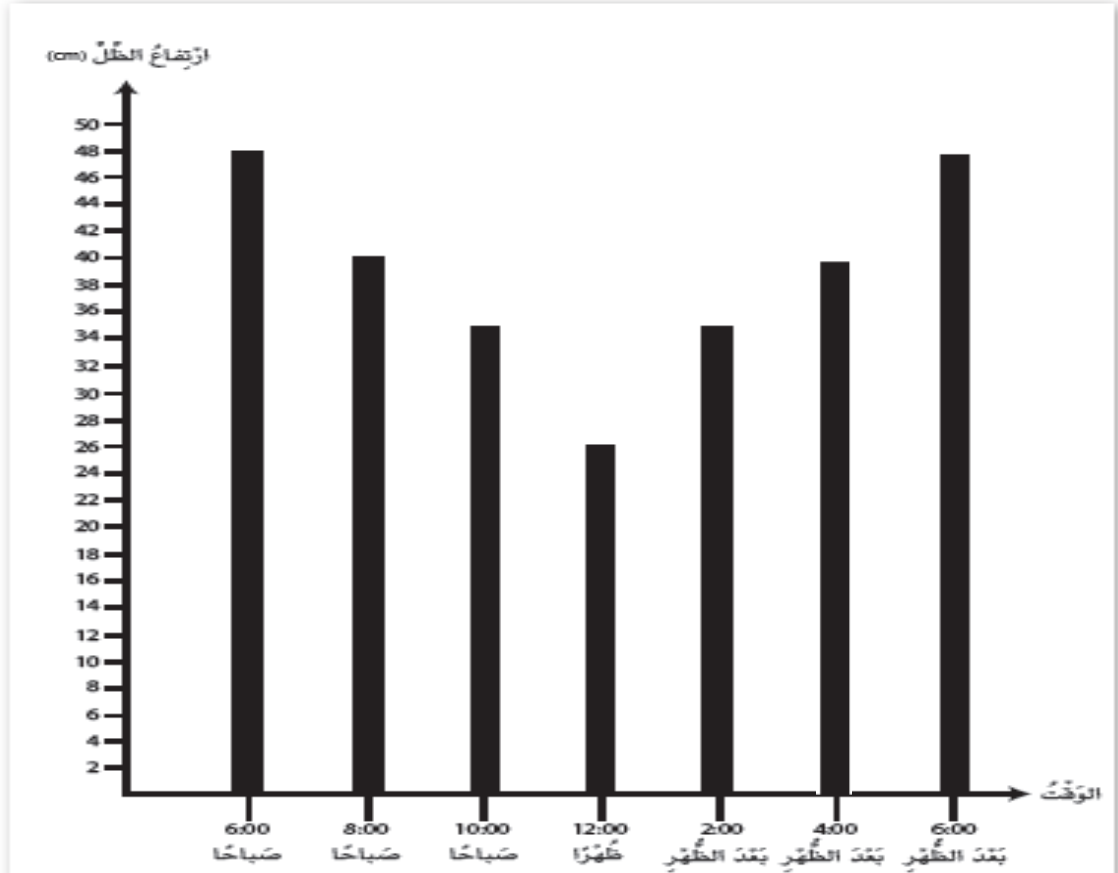
(ب) أَذْكُرُ كَيْفَ يُمْكِنُنِي أَنْ أَعْرِفَ مَوْقِعَ الشَّمْسِ فِي كُلِّ صُورَةٍ .

من خلال الظل



أَتَفَحَّصُ مَخْطُطَ الْأَعْمِدَةِ الَّذِي يُوضِّحُ ارْتِفَاعَ الظَّلَالِ فِي أَوْقَاتٍ مُخْتَلِفَةٍ مِنْ الْيَوْمِ.

أَلَا حِظُّ أَنَّ أَحَدَ الْأَعْمِدَةِ مَفْقُودٌ فِي الْمَخْطُطِ. أَقْدِّرُ ارْتِفَاعَ الظِّلِّ وَأَرْسُمُ الْعَمُودَ.



حدد الأوقات التالية

- متى يكون أقصر ظل؟
- الشمس في وسط السماء
- متى يكون أطول ظل؟
- الشمس منخفضة شرقًا أو غربًا
- متى تكون الشمس في منتصف السماء؟
- منتصف النهار وقت الظهيرة
- متى يختفي الظل؟
- إذا اختفت الشمس

اكمل العبارات التالية :

يَدُورُ الْقَمَرُ حَوْلَ الْأَرْضِ دَوْرَةً وَاحِدَةً كُلَّ 28 يَوْمًا تَقْرِيبًا.

■ يَتَغَيَّرُ مِقْدَارُ سَطْحِ الْقَمَرِ الْمُشَاهَدِ مِنَ الْأَرْضِ.

■ يُمَكِّنُ أَنْ يُقَسَّمُ شَكْلُ الْقَمَرِ الْمُشَاهَدِ مِنَ الْأَرْضِ إِلَى 8 مَرَاكِزٍ رَئِيسِيَّةٍ، تُسَمَّى

أَطْوَارِ الْقَمَرِ

اكتب أطوار القمر بالترتيب بداية من الهلال الأول

2- تربيع أول

1 هلال أول

4- بدر

3- أحذب أول

6- تربيع أخير

5- أحذب أخير

8- محاق

7- هلال أخير

- تَتَلَقَّى الْأَجْزَاءُ الشَّمَالِيَّةُ مِنَ الْكَوْكَبِ فِي النَّهَارِ كَمِيَّةً أَكْبَرَ مِنْ أَشِعَّةِ الشَّمْسِ وَالْحَرَارَةِ،

وَيَكُونُ الْفَصْلُ فَصْلَ **الصيف**

بَعْدَ سِتَّةِ أَشْهُرٍ مِنَ الْحَرَكَةِ الْأَرْضِ، عِنْدَهَا يَتَّجِهُ الْقُطْبُ الشَّمَالِيُّ

بَعِيدًا عَنِ الشَّمْسِ، وَيَكُونُ الْفَصْلُ فَصْلَ **الشتاء**

- ما سبب حدوث الفصول الأربعة

دوران الأرض حول الشمس وميل محور الأرض

النباتات اللازهرية 1

السؤال الأول: اختر الإجابة الصحيحة فيما يلي:

2	أي النباتات الآتية نبات لا زهري؟	
A	الليمون	
B	الزيتون	
C	الصنوبر	
D	الباذنجان	

1	أي العبارات صحيحة عن النباتات اللازهرية؟	
A	تكون أزهارا	
B	بعضها ينتج الأبواغ وبعضها يكون البذور	
C	ليس لديها سيقان وجذور حقيقية	
D	لا تصنع غذائها بنفسها	

4	أي النباتات اللازهرية تنتج البذور؟	
A	الطحالب	
B	الصنوبريات	
C	الحزازيات	
D	السرخسيات	

3	لماذا لا تعد الطحالب من النباتات؟	
A	لا تصنع الغذاء	
B	ألوانها المتعددة	
C	لأنها تعيش في الماء	
D	ليس لديها تراكيب جذوع وأوراق وجذور.	

السؤال الثاني:

قارن بين الصنوبريات والحزازيات من حيث انتاج الازهار – طريقة التكاثر ومثال عليها.

وجه المقارنة	الصنوبريات	الحزازيات
انتاج الازهار	لا تنتج الازهار	لا تنتج الازهار
طريقة التكاثر	المخاريط	الابواغ
مثال	الصنوبر – السرو	السرخس

السؤال الثالث: تأمل صورة ورقة النبات الآتية، ثم اجب عما يلي:



1- أي نوع من أنواع النباتات اللازهرية ينتمي إليها النبات؟

الإجابة: السرخسيات

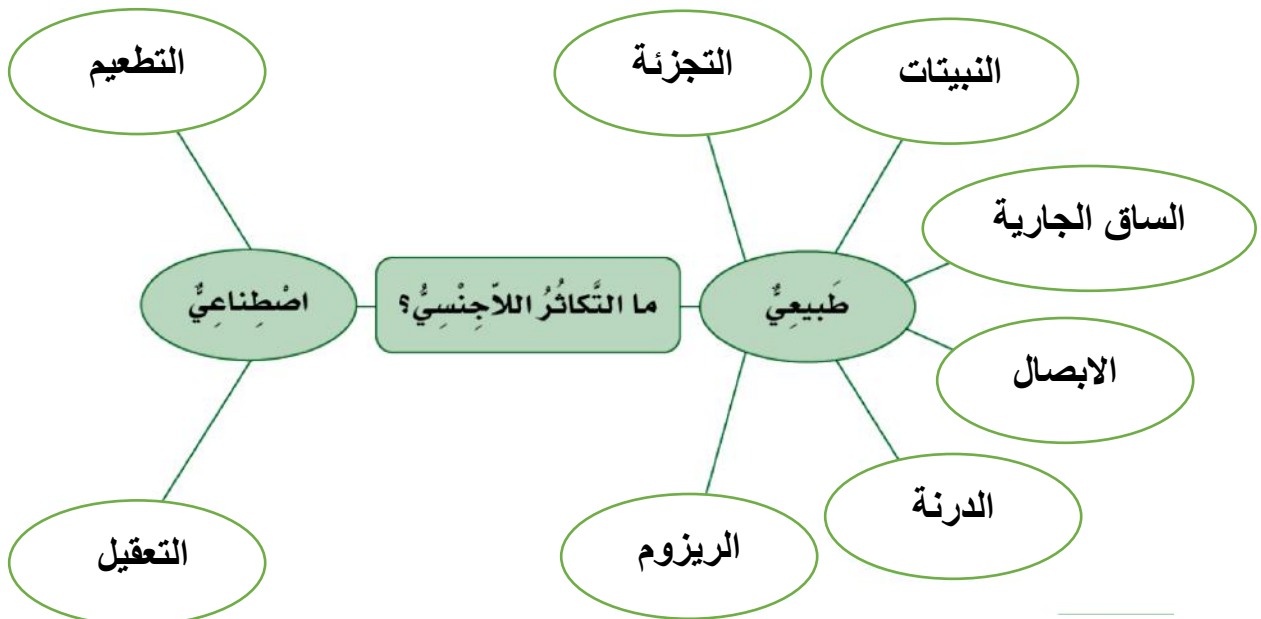
2- ماذا تسمى الأجزاء الكروية الشكل المتواجدة أسفل ورقة الشجرة؟

الإجابة: الأبواغ

3- أي المناطق أفضل لتواجد هذا النوع من النباتات؟

الإجابة: الظليلة الرطبة – تحت الأشجار

أكمل خريطة المفاهيم التالية حول التكاثر اللاجنسي في النباتات



ما الفرق بين الأشجار المتساقطة الأوراق والأشجار الدائمة الخضرة

السؤال الأول: اختر الإجابة الصحيحة فيما يلي:

2	ما سبب سقوط أوراق الأشجار المتساقطة الأوراق؟
A	النهار طويل
B	الجو حار
C	هطول الأمهار
D	النهار القصير

1	أي من العبارات الآتية تصح عن الأشجار المتساقطة الأوراق:
A	تتساقط أوراقها كل سنتين
B	لا تتساقط أوراقها
C	أوراقها إبرية ورفيعة
D	أوراقها عريضة ومسطحة

4	ما المناخ الملائم للأشجار الدائمة الخضرة؟
A	المناخات الجافة فقط
B	المناخات الباردة فقط
C	المناخات الاستوائية فقط
D	في جميع المناطق ماعدا القطبية

3	ما المناخ الملائم للأشجار المتساقطة الأوراق؟
A	المناخات الجافة
B	المناخات المعتدلة
C	المناخات الباردة
D	المناخات الاستوائية

السؤال الثاني:

قارن بين الأشجار الدائمة الخضرة والأشجار المتساقطة الأوراق من حيث شكل الورقة وأماكن تواجدها و مثال عليها.

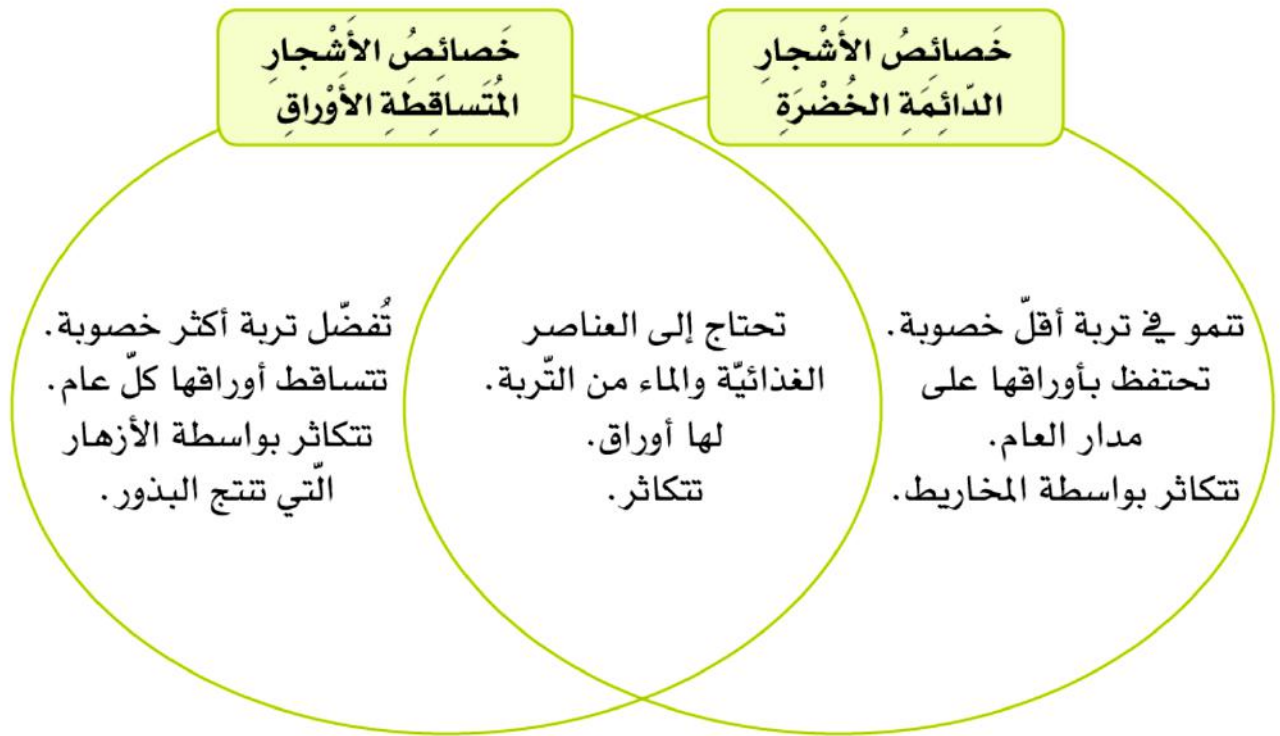
وجه المقارنة	الأشجار الدائمة الخضرة	الأشجار المتساقطة الأوراق
شكل الورقة	رفيعة إبرية	مسطحة وعريضة
أماكن تواجدها	في جميع المناطق ماعدا القطبية	المناخات المعتدلة
مثال	الغاف - الدفلى - النخيل - الواشنتونيا	المانجو - الفتنه - الجهنمية - البان الزيتي

السؤال الثالث:

1- كيف يمكن للأشجار المتساقطة الأوراق مثل (اللبخ والليمون) أن تنمو بدولة قطر؟
باستخدام أنظمة الري الحديثة.

2- ما فائدة استخدام أنظمة الري للأشجار المتساقطة الأوراق؟
توفر كمية كافية من المياه في المناطق الجافة.

اكمل مخطط فن التالي للمقارنة بين الأشجار دائمة الخضرة والأشجار متساقطة الأوراق؟



كيف يمكن تصنيف الفقاريات واللافقاريات

السؤال الأول: اختر الإجابة الصحيحة فيما يلي:

2	لماذا تعد البرمائيات نادرة الوجود في دولة قطر؟
A	زيادة حرارة الجو
B	لكثرة المفترسات
C	لكثرة البحيرات
D	لزيادة البرودة

1	أي صفوف الفقاريات التالية توجد بكثرة في دولة قطر؟
A	الثدييات
B	الزواحف
C	الأسماك
D	الطيور

4	أي الحيوانات التالية ليس لديه هيكل؟
A	الفلامنجو
B	السلحفاة
C	دودة الأرض
D	قنديل البحر

3	أي المعلومات التالية غير صحيحة عن مفتاح التصنيف؟
A	يتم طرح الأسئلة التي تكون الإجابة عنها ب (نعم) أو (كلا)
B	يتم طرح أسئلة مختلفة
C	لا يتم تحديد الكائن بشكل صحيح
D	يتم تصنيف الحيوانات باستخدام أوجه الشبه والاختلاف بينها

السؤال الثاني:

صنف الحيوانات التالية الى فقاريات ولافقاريات

الفلامنجو - الهامور - قنفذ الصحراء - قنديل البحر - الفراشة - العنكبوت - المحار - شقائق النعمان البحرية

اللافقاريات	الفقاريات
قنديل البحر - المحار	الفلامنجو - الهامور
الفراشة	السحلية
العنكبوت	
شقائق النعمان	

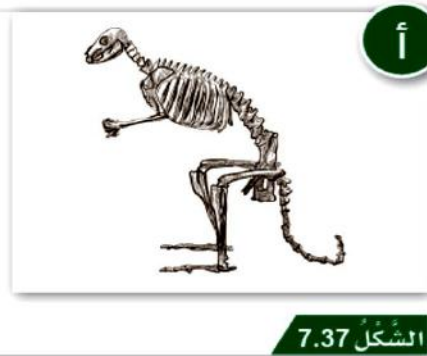
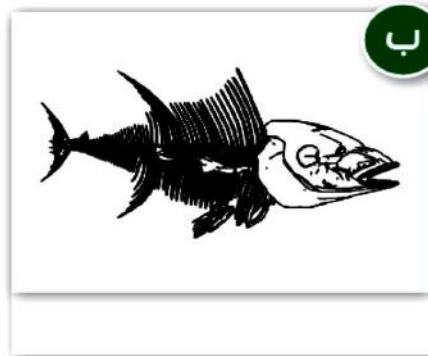
السؤال الثالث: استخدم مفتاح التصنيف لتحديد كل حيوان من الصندوق:

حوت - قنديل البحر - الفلامنجو - دودة الأرض

هل الحيوان فقاري؟



أَتَأَمَّلُ الصُّورَ الْآتِيَةَ.



الشكل 7.37


(أ) أذكر طريقتين تبينان كيف تتشابه الهياكل العظمية.

وجود العمود الفقري

وجود الفك والأضلاع وذيل والجمجمة

ما أوجه الشبة والاختلاف بين الحيوانات الفقارية المختلفة

السؤال الأول: اختر الإجابة الصحيحة فيما يلي:

2	الى أي صف ينتمي الحيوان الفقاري في الصورة؟	
		
A	الطيور	
B	الزواحف	
C	الثدييات	
D	الاسماك	

1	ماذا تسمى الحيوانات التي لها هيكل عظمي داخلي؟	
A	الفقاريات	
B	اللافقاريات	
C	الرخويات	
D	الحشرات	

4	ما التكيفات المناسبة التي تمتلكها الحيوانات البرية الكبيرة؟	
A	عظامها طويلة	
B	عظامها قصيرة	
C	رقبتها طويلة	
D	عضلات صغيرة	

3	ما وظيفة الهيكل العظمي؟	
A	يساعد على الحركة	
B	دعم الجسم	
C	يعطي الشكل ويحمي الأعضاء الداخلية	
D	جميع ما سبق	

السؤال الثاني:

صنف الحيوانات التالية إلى فقاريات ولافقاريات

حوت - صقر - الافعى - الديدان - قنديل البحر - القطة - الاخطبوط

اللافقاريات	الفقاريات
قنديل البحر	حوت - صقر
الاخطبوط	القطة
الديدان	الافعى

السؤال الثالث:

اذكر المجموعات الرئيسة للفقاريات مع ذكر مثال؟

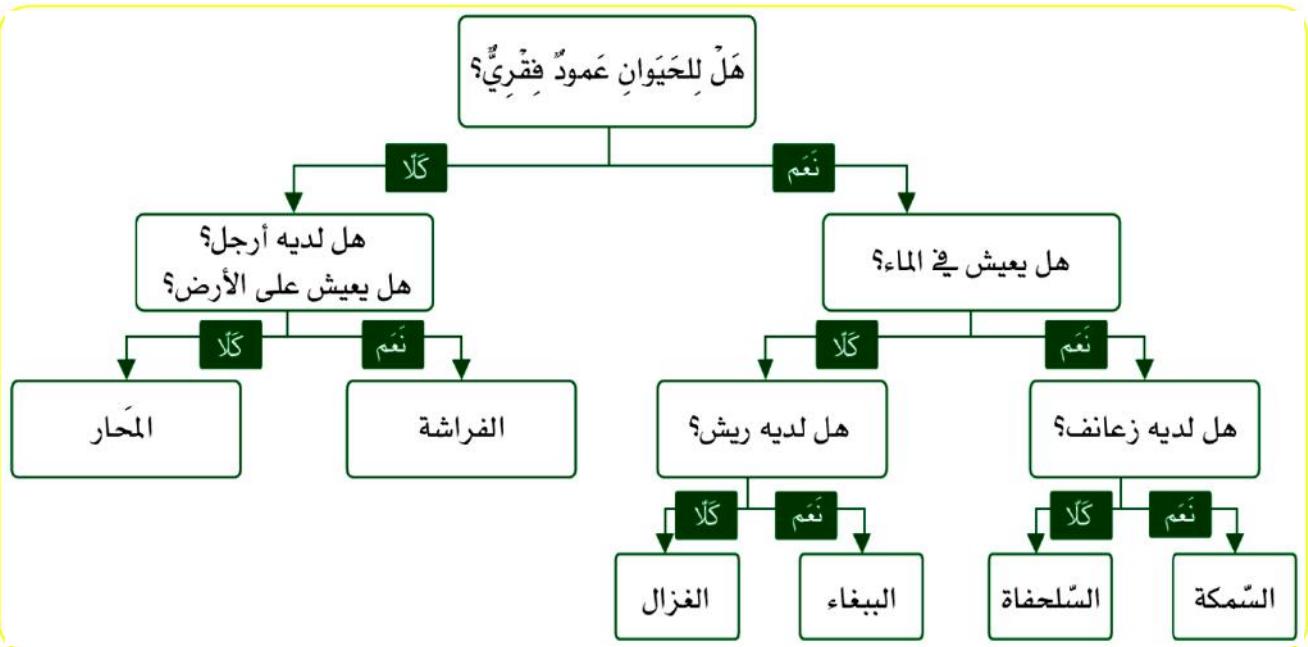
المجموعات	الثدييات	الطيور	الزواحف	البرمائيات	الاسماك
مثال	البقرة	الصقر	الافعى	الصفدع	الهامور

6 أَعِدُّ مِفْتَاحَ تَصْنِيفٍ لِتَحْدِيدِ الْحَيَوَانَاتِ الْآتِيَةِ.



الشكل 7.53

حَيَوَانَاتٌ فَقَارِيَّةٌ وَلَا فَقَارِيَّةٌ.





وزارة التربية والتعليم والتعليم العالي
Ministry of Education and Higher Education
دولة قطر • State of Qatar



نماذج الاختبارات التحصيلية

الفصل الدراسي الثاني 2023-2024

علوم سادس

اختبارات تجريبية

هذه التدريبات لا تغني عن الكتاب المدرسي

أي الحيوانات التالية من مجموعة الحشرات؟

1

☒ النحلة

☐ B الحلزون

☐ C العنكبوت

☐ D الأخطبوط

ما النبات الذي يفقد ما عليه من مجموع خضري في فصل الخريف؟

2

☐ A النخيل

☒ B التفاح

☐ C السرو

☐ D العرعر

ما الخاصية المشتركة بين هاذين النباتين؟

3



☐ A كلاهما له زهور

☒ B كلاهما يتكاثر بالبذور

☐ C كلاهما أوراقه عريضة

☐ D كلاهما توجد البذور داخل الثمرة

أين تتم عملية الإخصاب في النبات؟

4

☒ المبيض

☐ الميسم

☐ المتك

☐ القلم

ماذا يُسمى الجزء الأخضر الموجود تحت الزهرة لحمايتها قبل تفتحها؟

5

☐ البتلة

☒ السبلة

☐ الكربة

☐ الميسم

أي من الآتي يمثل الترتيب الصحيح من حيث الحجم بدءًا من الأصغر حجمًا؟

6

☐ الشمس ← القمر ← الأرض

☒ القمر ← الأرض ← الشمس

☐ الأرض ← الشمس ← القمر

☐ القمر ← الشمس ← الأرض

7

ماذا يسمّى انتقال حبوب اللقاح من الأجزاء الذكورية إلى الأجزاء الأنثوية في الزهرة؟

A الإخصاب

☒ B التلقيح

C التطور

D النمو

8

أي بذور النباتات التالية تنتشر بواسطة الرياح؟



A



D



B

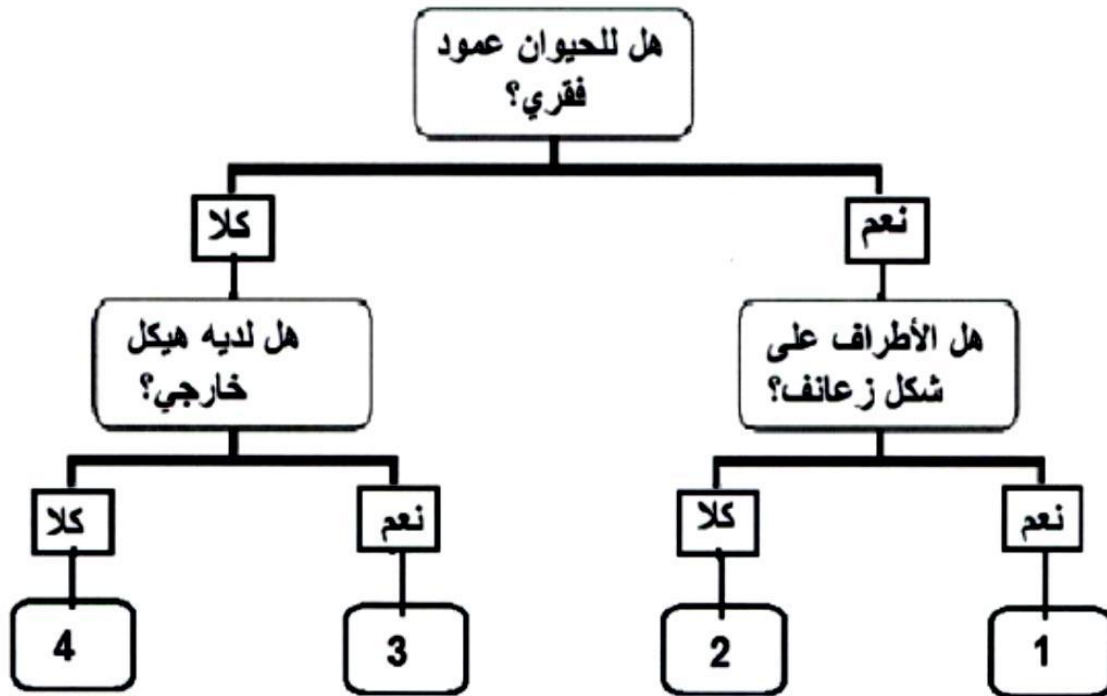
أي النباتات التالية تُوكل أوراقها؟

9

- A ☐ الجزر
B ☒ الخس
C ☐ الأرز
D ☐ الطماطم

أي رقم في مفتاح التصنيف أدناه يشير إلى مجموعة الأسماك؟

10



- 1 ☒
2 ☐ B
3 ☐ C
4 ☐ D

ما تركيب العديد من البذور التي تنتشر بواسطة الهواء؟

11

- ☐ A كبيرة وثقيلة
- ☒ B صغيرة وخفيفة
- ☐ C كبيرة وشوكية
- ☐ D صغيرة وشوكية

أي مما يلي يُعد من خصائص أزهار النباتات الزهرية الملقحة بواسطة الرياح؟

11

- ☐ A كبيرة الحجم غالباً
- ☐ B أسديتها غير مكشوفة
- ☒ C مياسمها غير مكشوفة
- ☐ D بعضها ليس لديها بتلات

أي النباتات الآتية أوراقها إبرية وتتكاثر بالمخاريط؟

12

- ☐ A الليمون
- ☒ B الصنوبر
- ☐ C زنبق الماء
- ☐ D لسان الأفعى

أي من الآتي أحد عوامل استمرار الحياة على كوكب الأرض؟

13

☒ وجود طبقة الأوزون

☐ B طبيعة السطح غازي

☐ C انعدام المياه على سطحه

☐ D درجة الحرارة مرتفعة جداً

ما طريقة التكاثر في السرخسيات؟

14

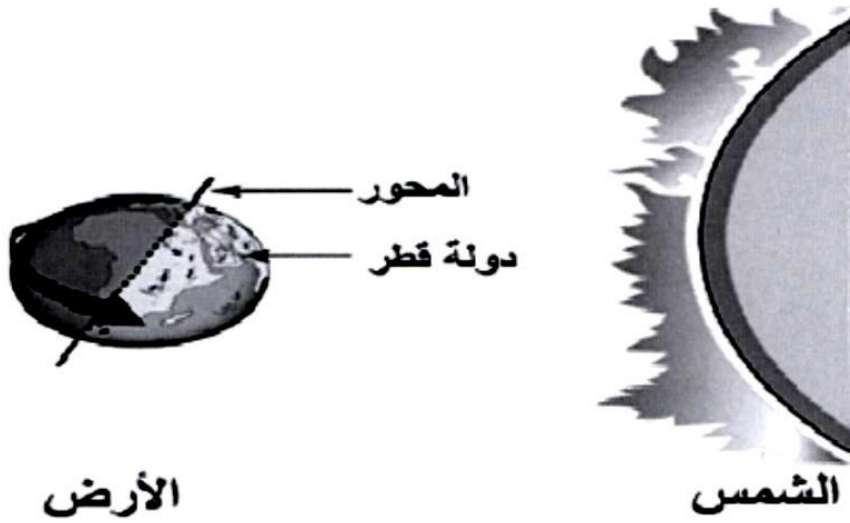
☐ A التجزئة

☐ B الأبصال

☒ C الأبواغ

☐ D الدرنه

إذا كانت دولة قطر تواجه الشمس كما في الشكل أدناه.
كم عدد الساعات اللازمة لتعود دولة قطر إلى الموقع نفسه؟



24 ساعة ☒

12 ساعة ☐ B

8 ساعة ☐ C

6 ساعة ☐ D

أي الجمل التالية تفسر ظهور الشمس خلال النهار وكأنها متحركة في السماء؟

A دوران القمر حول محوره

B دوران القمر حول الأرض

C دوران الأرض حول الشمس

D دوران الأرض حول محورها ☒

أي من النباتات الآتية تُعتبر من الدرنات وتحمل براعم تنمو لتصبح نباتًا جديدًا؟

17

A البصل

☒ B البطاطا

C الزنجبيل

D البندورة

أي من الأشجار الآتية تُعتبر من الأشجار دائمة الخضرة؟

18

A الجهنمية

B المانجو

☒ C النخيل

D الفتنة

ما المجموعة اللافقارية التي تمتلك هيكلًا هيدروستاتيكيًا؟

19

☒ A الرخويات

B القشريات

C الحشرات

D العناكب

20

ما الفصل الذي سيكون في نصف الكرة الشمالي عندما يكون القطب الشمالي متجهًا قريبًا من الشمس؟

- الصيف ☒
- الخريف ☐ B
- الشتاء ☐ C
- الربيع ☐ D

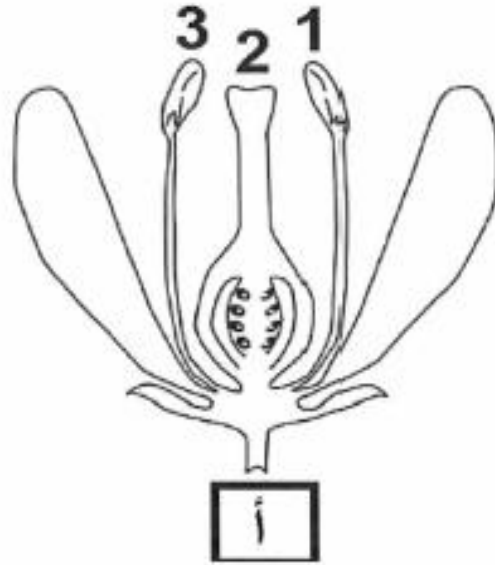
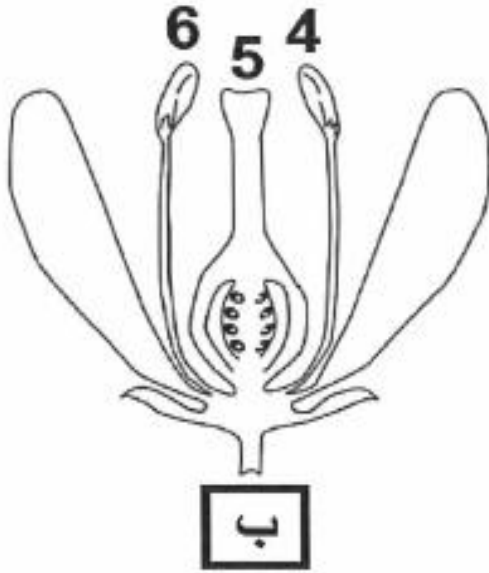
21

ما اسم و وظيفة الجزء المشار له بالرمز (x) في الشكل أدناه؟



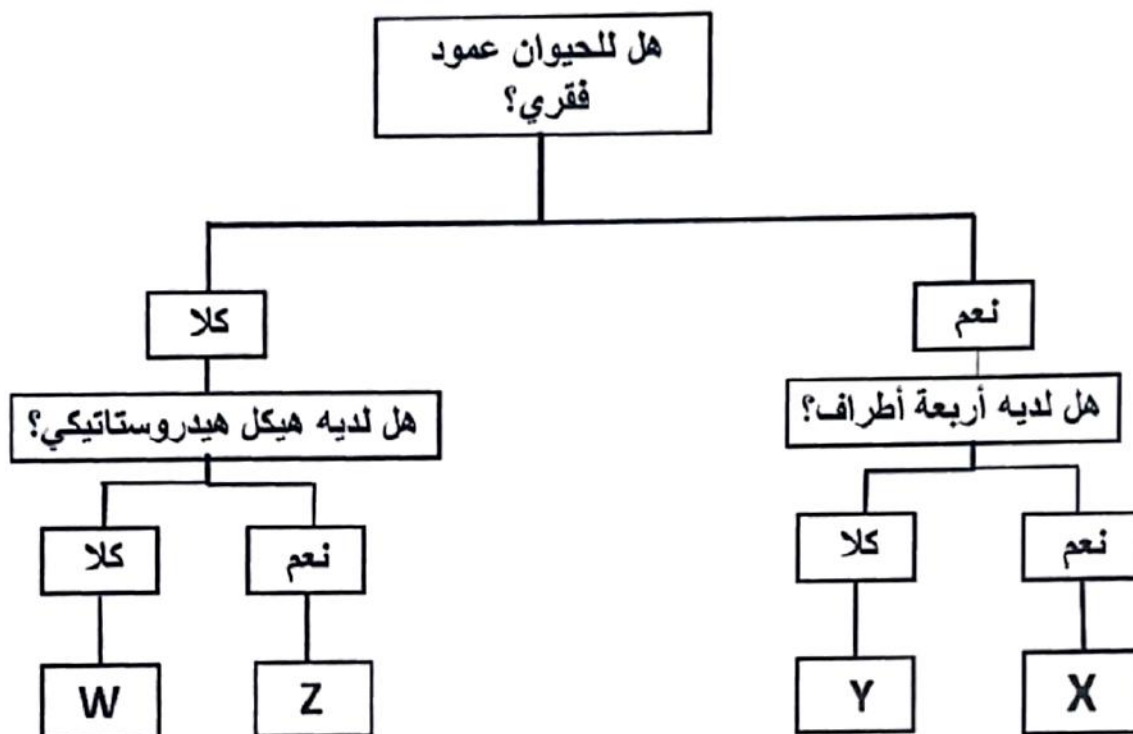
الوظيفة	اسم الجزء	
لحماية الزهرة قبل تفتحها	السبلة	<input checked="" type="checkbox"/>
لحماية الزهرة قبل تفتحها	البتلة	<input type="checkbox"/> B
جذب الملقحات	السبلة	<input type="checkbox"/> C
جذب الملقحات	البتلة	<input type="checkbox"/> D

أي من التالي يشير إلى حدوث عملية التلقيح بشكل صحيح في كل من الشكل (أ) والشكل (ب)؟
مستعينًا بالشكل أدناه .



من (4) إلى (5)	من (1) إلى (3)	A
من (5) إلى (6)	من (3) إلى (2)	B
من (5) إلى (2)	من (3) إلى (6)	C
من (1) إلى (5)	من (3) إلى (2)	<input checked="" type="checkbox"/>

ما اسم الحيوان المشار إليه بالرمز (Z) حسب مفتاح التصنيف أدناه؟



- ☐ A المها
☐ B الأفعى
☐ C العنكبوت
☒ D دودة الأرض

عند الإجابة على الأسئلة من 11 إلى 15، اكتب إجابتك في الفراغ المخصص للإجابة.

تعليمات:

مثال ب

عائشة و نور تريدان إعداد مرصد جوي في مدرستهما، اذكر اسم جهاز يمكنهما استخدامه، و صف ما يمكن للجهاز قياسه.

الإجابة: كم الريح: هذا الجهاز يقيس اتجاه الريح.

أ. انظر إلى الصورة ثم أجب عن الأسئلة التالية:



انسان



عصفور



سلحفاة



حوت

1. ما اسم المجموعة التي ينتمي إليها جميع الكائنات في الصورة؟

الإجابة: مجموعة الفقاريات

2. ما الخاصية المشتركة بين الحوت والسلحفاة؟

الإجابة: كلاهما لديها عمود فقري

3. أي من الكائنات الموضحة في الصورة عظامها مجوفة وخفيفة؟

الإجابة: العصفور

ب. أجب عن الأسئلة التالية:

1. اذكر مثلاً واحداً على نبات تؤكل أوراقه.



الإجابة: الخس

2. كيف تتكاثر السرخسيات؟



الإجابة: تكاثر جنسي بالأبواغ التي تنتج البروتالوس

الإجابة: تكاثر لاجنسي بالرايزوم

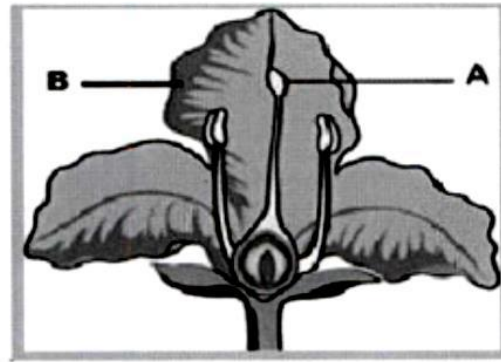
أ. 1. ما الطريقة التي تنتشر فيها بذور لها أجنحة؟

الإجابة: بواسطة الرياح

2. ما أهمية البذور للنباتات؟

الإجابة: الحفاظ على بقاء النباتات بإنتاج نباتات جديدة

ب. انظر إلى الرسم التوضيحي ثم أجب عن الأسئلة التالية:



1. ما وظيفة الجزء المشار إليه بالرمز (B)؟

الإجابة: جذب الملقحات من الحيوانات والحشرات

2. ما اسم الجزء المشار إليه بالرمز (A)؟

الإجابة: الميسم

مستعيناً بالصورتين أدناه، أجب عن الأسئلة التالية:



2



1

1. اذكر طريقة انتشار البذور في الصورة رقم (1).

الرياح

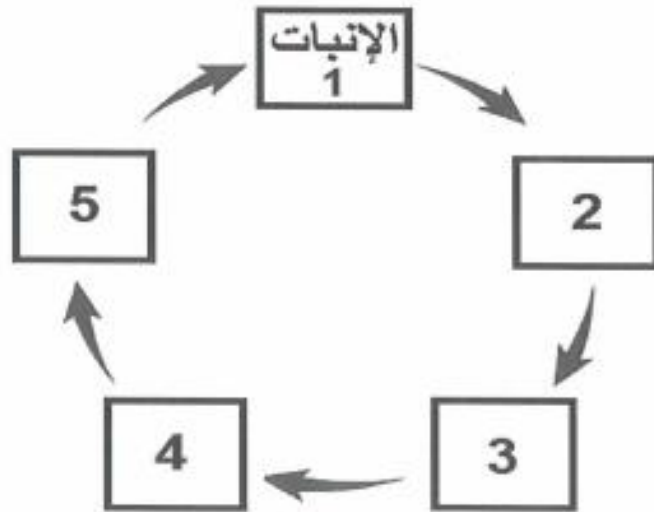
2. ما تركيب البذرة الصلبة في الصورة (2) والذي يُمكنها من الانتشار بواسطة الماء.

مجوفة من الداخل

مستعيناً بالجدول أدناه، حدد واسطة التلقيح (الرياح أو الحيوانات) المناسبة لكل عبارة.

العبارة	واسطة التلقيح (الرياح / الحيوانات)
1. أزهاراً ذات ألوان زاهية و رائحة قوية	الحيوانات
2. أزهاراً يكون فيها الميسم و السداة مكشوفين خارج النبات	الرياح

مستعينا بالمخطط أدناه والذي يمثل دورة حياة نبات الطماطم ،أجب عن الأسئلة التالية:



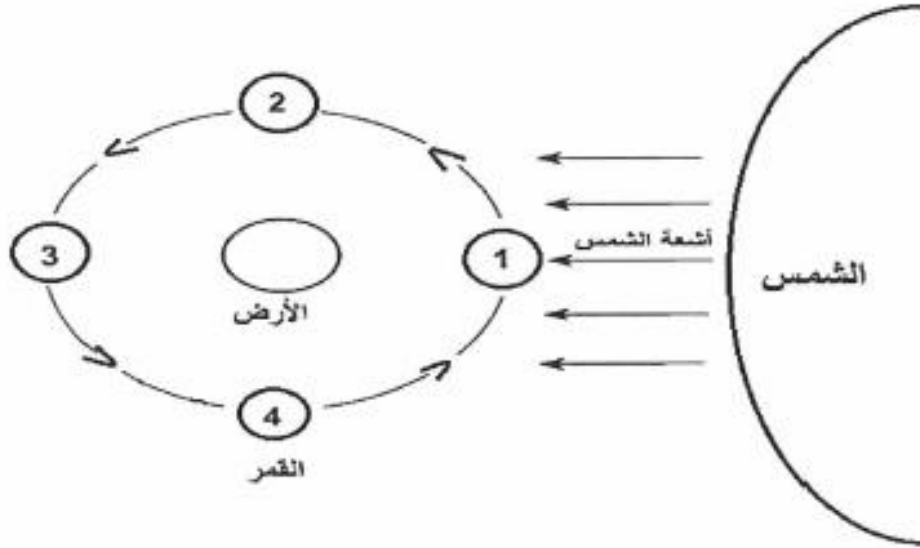
1. حدد رقم المرحلة التي تحدث فيها مرحلتى التلقيح والإخصاب.

4

2- ما اسم المرحلة التي يبدأ فيها نبات الطماطم بالإزهار.

التطور

الشكل أدناه يمثل دوران القمر حول الأرض، ادرس الشكل جيداً ثم أجب عن الأسئلة التالية:



1. ماذا يسمى طور القمر عند الموقع رقم (4)؟

التربيع الأخير

2. اكتب عبارة تصف فيها موقع القمر عندما يكون مُحاقاً.

يقع القمر بين الشمس والأرض

3. ما سبب تغير شكل ومقدار سطح القمر المُشاهد من الأرض؟

دوران القمر حول الأرض

1. مستعينا بالشكل أجب عن الأسئلة التالية:

ما سبب حدوث النهار عند النقطة المشار إليها بالرمز (A).



**لأن النقطة تقع في الجزء المقابل
لأشعة الشمس**

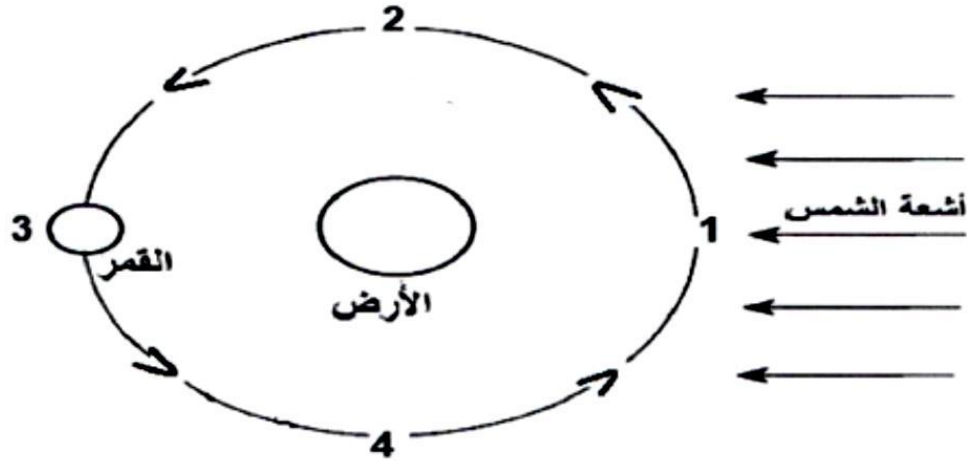
2. كم ساعة تستغرق الأرض لتكمل دورة واحدة حول محورها؟

24 ساعة

اذكر اسم نجم تدور حوله الكواكب في نظامنا.

الشمس

أ. الشكل أدناه يمثل دوران القمر حول الأرض، ادرس الشكل جيداً ثم أجب عن الأسئلة التالية:



1. ارسم طور القمر في الدائرة أدناه إذا كان في الموقع رقم (2) .



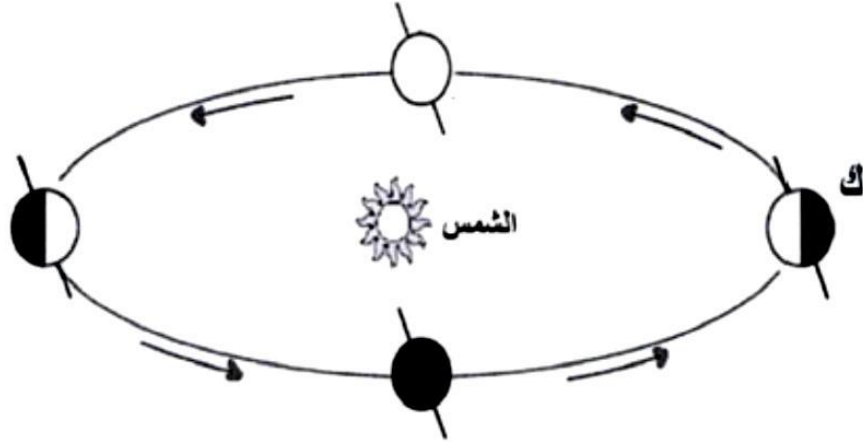
2. كم عدد الأيام التي يحتاجها القمر وهو في طور البدر ليعود إلى طور البدر مرة ثانية؟

الإجابة: **28 يوم تقريبا**

3. ماذا يسمى طور القمر عند الموقع رقم (1)؟

الإجابة: **محاق**

ب. الشكل يظهر دوران الأرض حول الشمس، أجب عن الأسئلة التالية:



1. كم تستغرق الأرض لتكمل دورة كاملة حول الشمس؟

الإجابة: **365.25 يوما — سنة واحدة**

2. ما اسم الفصل عند الموقع (ك) في النصف الشمالي للكرة الأرضية؟

الإجابة: **الصيف**

3. اذكر سبب يساعد في حدوث الفصول الأربعة خلال دوران الأرض حول الشمس.

الإجابة: **ميل محور الأرض**

أ. اكتب اسم الكوكب المناسب لكل مما يلي:

1. كوكب يمتاز بكتله جليدية عملاقة.

الإجابة: **نبتون أو أورانوس**

2. كوكب ليس له أقمار.

الإجابة: **عطارد أو الزهرة**

3. الكوكب الذي يلي كوكب المشتري.

الإجابة: **زحل**

ب. رتب كل من (الأرض – القمر – الشمس) من حيث الحجم من الأصغر الى الأكبر.

الشمس

الأكبر

الأرض

القمر

الأصغر

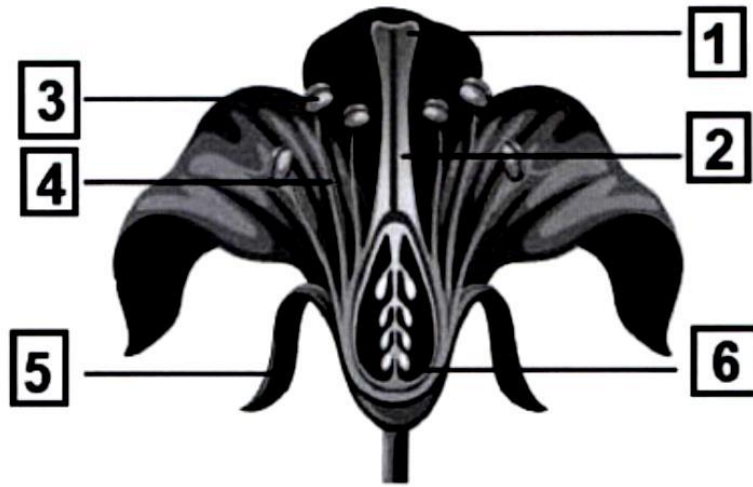
ج. ما الذي يمنع وصول الإشعاعات الضارة عبر الغلاف الجوي إلى الأرض؟

الإجابة: **وجود طبقة الأوزون**

د. فسر العبارة التالية : "الكواكب تسير في مدارات ثابتة حول الشمس" .

الإجابة: **بسبب قوة جاذبية الشمس**

أ. عندما نقطع الزهرة إلى قسمين تظهر الأجزاء في الشكل أدناه، مستعينا به أجب عن الأسئلة التالية:



1. حدد الرقم الذي يشير إلى المتك.

الإجابة: **3**

2. حدد الرقم الذي يشير إلى الجزء الذي يتم فيه اندماج حبوب اللقاح مع البويضة.

الإجابة: **6**

ب.

1. اذكر اسم المرحلة التي يتكون خلالها جذير وسويق في دورة حياة النبات الزهري.

الإجابة: **مرحلة الإنبات**

2. حدد طرق تلقيح النباتات الزهرية التالية وفقا للعبارات أدناه:

a. الأزهار ذات ألوان غير زاهية تلقح عادة بواسطة:

الإجابة: **الرياح**

b. الأزهار الكبيرة أو المرتبة بشكل مجموعات تلقح غالباً بواسطة:

الإجابة: **الحيوانات**

ج.

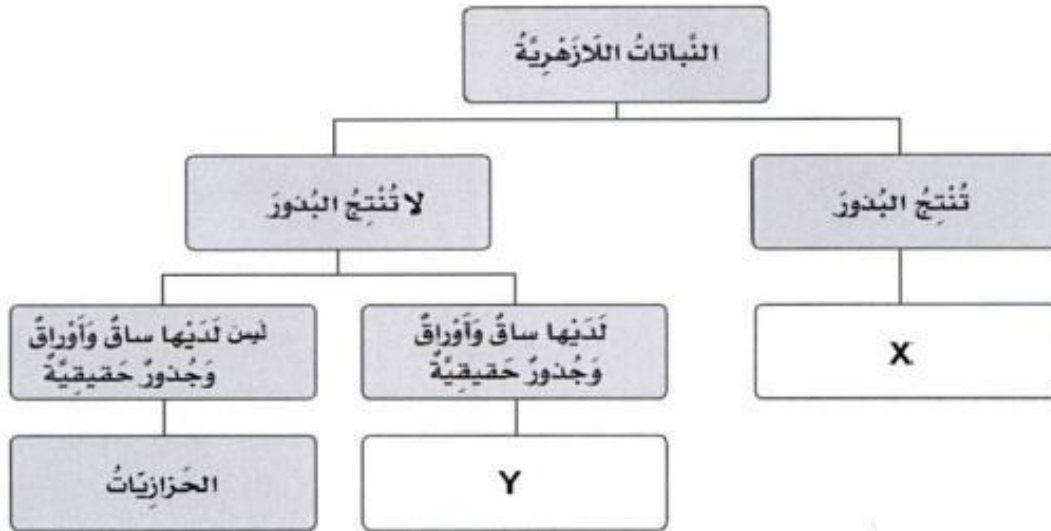
1. أذكر الطريقة التي تنتشر فيها بذور بعض أنواع النباتات وتحتاج إلى الكثير من الماء عندما تكون جاهزة للانتشار مما يؤدي إلى نمو القرون.

الإجابة: **الطريقة الميكانيكية**

2. بناءً على شكل البذور التالية ، أكتب طريقة انتشار كل منها في الجدول أدناه:

طريقة الانتشار	شكل البذور
الماء	البذور كبيرة و جوفاء
الحيوانات	بذور تحتوي على نتوءات أو اشواك

أ. بناءً على ما درسته لمجموعات النباتات اللازهرية .
أجب عن الأسئلة أدناه وفقاً للرموز الموجودة داخل المربعات :



1. أذكر اسم المجموعة المشار لها بالرمز (X).

الإجابة: **الصنوبريات**

2. اشرح دور البروتالوس في التكاثر الجنسي للمجموعة المشار لها بالرمز (Y).

الإجابة: **ينتج البروتالوس الأجزاء الذكورية والأجزاء الأنثوية**

ب. فسر العبارة التالية:

" يمتلك الكنغر أطراف خلفية طويلة جداً."

الإجابة: **لمساعدته على الحركة والقفز**

ج. أجب على كل مما يأتي:

1. صف شكل أوراق الأشجار دائمة الخضرة. "صفة واحدة فقط"

الإجابة: **إبرية أو رفيعة**

2. اذكر ميزة واحدة لمناخ الأشجار متساقطة الأوراق.

الإجابة: **مناطق معتدلة ذات صيف دافئ والشتاء الذي لا**

يكون فيه برد شديد ولكنه رطب أو مناطق مناخ

3. وضح أهمية كل مما يلي:

معتدل

a. الهيكل الهيدروستاتيكي للرخويات:

الإجابة: **تساعد الرخويات على الحركة**

b. المياه لتعديل البحر:

الإجابة: **الدعم أو تساعده على الحركة**

صنف الحيوانات الآتية إلى فقاريات ولا فقاريات في الجدول التالي:

سلحفاة - قنديل البحر - سمكة - شقائق النعمان

الحيوانات اللافقارية	الحيوانات الفقارية
قنديل البحر شقائق النعمان	قنديل البحر شقائق النعمان

أجب عن الأسئلة الآتية:

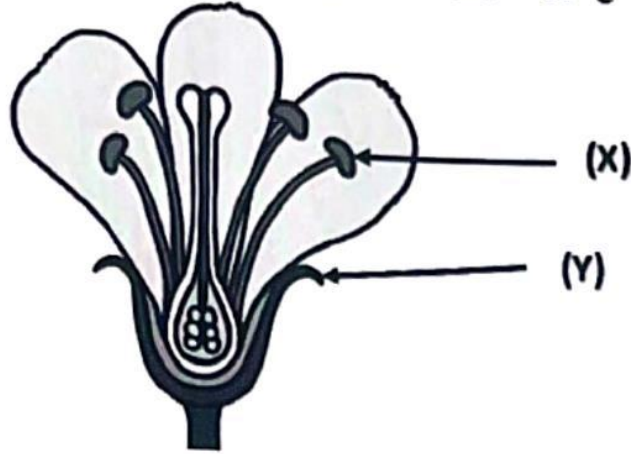
1. ما أهمية تكيف الأطراف الخلفية الطويلة جدًا للكنغر؟

تساعده على الوقوف والقفز

2. اذكر تشابه واحد للهيكل العظمي في الحيوانات الفقارية.

الجمجمة أو الأضلاع

أ. الشكل أدناه يوضح أجزاء الزهرة، أجب عن الأسئلة التالية:



1- ما اسم الجزء المشار إليها بالرمز (Y)؟

سبلة

2- ما وظيفة الجزء المشار إليها بالرمز (X)؟

ينتج حبوب اللقاح

3- اكتب المفهوم الذي يدل على "اندماج حبوب اللقاح مع البويضة في مبيض الزهرة".

الإخصاب

ب. 1- ما اسم المرحلة التي فيها تنفتح البذرة وتنمو إلى ساق وأوراق صغيرة وجذور قصيرة؟

الإنبات

2- ما طريقة انتشار البذور التي تنمو في القرن بعد تفتحه؟

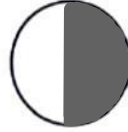
الطرق الميكانيكية

ج. فسر العبارة الآتية:

"تكون الأزهار الملقحة بواسطة الحيوانات ذات ألوان زاهية ورائحة قوية".

لجذب الملقحات

أ. من خلال دراستك لأطوار القمر، أجب عن الأسئلة الآتية:
1- ارسم طور القمر "التربيع الأخير" في الدائرة أدناه.



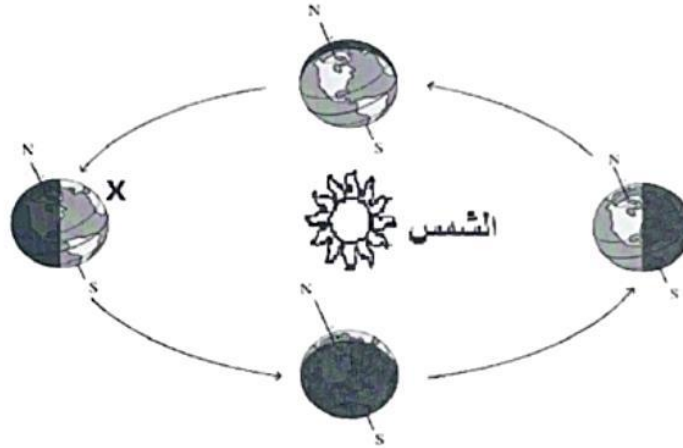
2- لماذا يتغير شكل ومقدار سطح القمر المشاهد من الأرض؟

بسبب دوران القمر حول الأرض

3- ماذا يسمى طور القمر عندما يكون مواجهاً للشمس؟

بدر

ب. الشكل يُمثل دوران الأرض حول الشمس. أجب عن الأسئلة التالية:



1- كم تستغرق الأرض لتكمل دورة كاملة حول الشمس؟

365.25 يوما — سنة واحدة

2- ما اسم الفصل عندما تكون الأرض في الموقع (X) في النصف الشمالي للكرة الأرضية؟

الشتاء

3- ما سبب حدوث الفصول الأربعة أثناء دوران الأرض حول الشمس؟

بسبب ميل محور الأرض

أ. من خلال دراستك للنظام الشمسي أكمل الجدول الآتي:

الوصف	مثال
1 كوكب يتكون من مزيج من الغازات.	المشتري
2 تابع طبيعي للأرض.	القمر
3 كوكب يقع بعد كوكب الأرض من حيث البعد عن الشمس.	المريخ
4 نجم.	الشمس

ب. فسر العبارات الآتية:

1- "بعض الكواكب باردة جداً ويكون الماء المتوافر فيها على شكل جليد".

لأنها بعيدة عن الشمس أو لا يصلها أشعة الشمس

2- "حدوث الليل والنهار".

بسبب دوران الأرض حول محور محورها

- أ. 1- عثر أحد الطلاب في المتنزه على كائن حي ووجد أن له ستة أرجل وقرنا استشعار وجسمه مكون من ثلاثة أجزاء.
اذكر اسم المجموعة اللافقارية التي ينتمي إليها.

الحشرات

- 2- وضح أهمية وجود عظام الزعانف والذيل للسمكة.

تساعد على السباحة والحركة

- ج. 1- اذكر أحد خصائص الأشجار المتساقطة الأوراق.

تنمو في مناخات معتدلة تتساقط الأوراق في الخريف

- 2- فسر العبارة الآتية: "تعد الأشجار دائمة الخضرة الأكثر شيوعاً في قطر".

لأنها قادرة على تحمل المناخات بشكل أفضل من الأشجار المتساقط الأوراق

أكمل الجدول أدناه بكتابة اسم طريقة التكاثر اللاجنسي.

العبارة	الطريقة طبيعية / اصطناعية	اسم طريقة التكاثر اللاجنسي
1. إدخال برعم في ساق مكشوفة لنبات آخر	اصطناعية	التطعيم
2. نباتات صغيرة تنمو على حافة الورقة أو على السيقان الهوائية	طبيعية	النباتات

صنف الكواكب الآتية إلى كواكب صخرية وكواكب عملاقة غازية:

المشتري - المريخ - عطارد - زحل

كواكب عملاقة غازية	كواكب صخرية
المشتري زحل	المريخ عطارد

1. فسر العبارة الآتية: "لكل كوكب مدار ثابت حول الشمس".

بسبب قوة جاذبية الشمس

2. أجب عن الأسئلة الآتية:

a. ما اسم الكوكب الأبعد عن الشمس؟

نبتون

b. ما اسم التابع الطبيعي الذي يدور حول الكوكب وشكله كروي؟

القمر

فسر العبارة الآتية: "تظهر الشمس وكأنها متحركة في السماء".

بسبب دوران الأرض حول محورها